

# *Midas* Investment Report

## **Internationale Kapitalmärkte**

### *Midas – Strategie*

2018 – 2022

## INTERNATIONALE AKTIENMÄRKTE

**Neue Weichenstellungen**

**Jänner 2019**

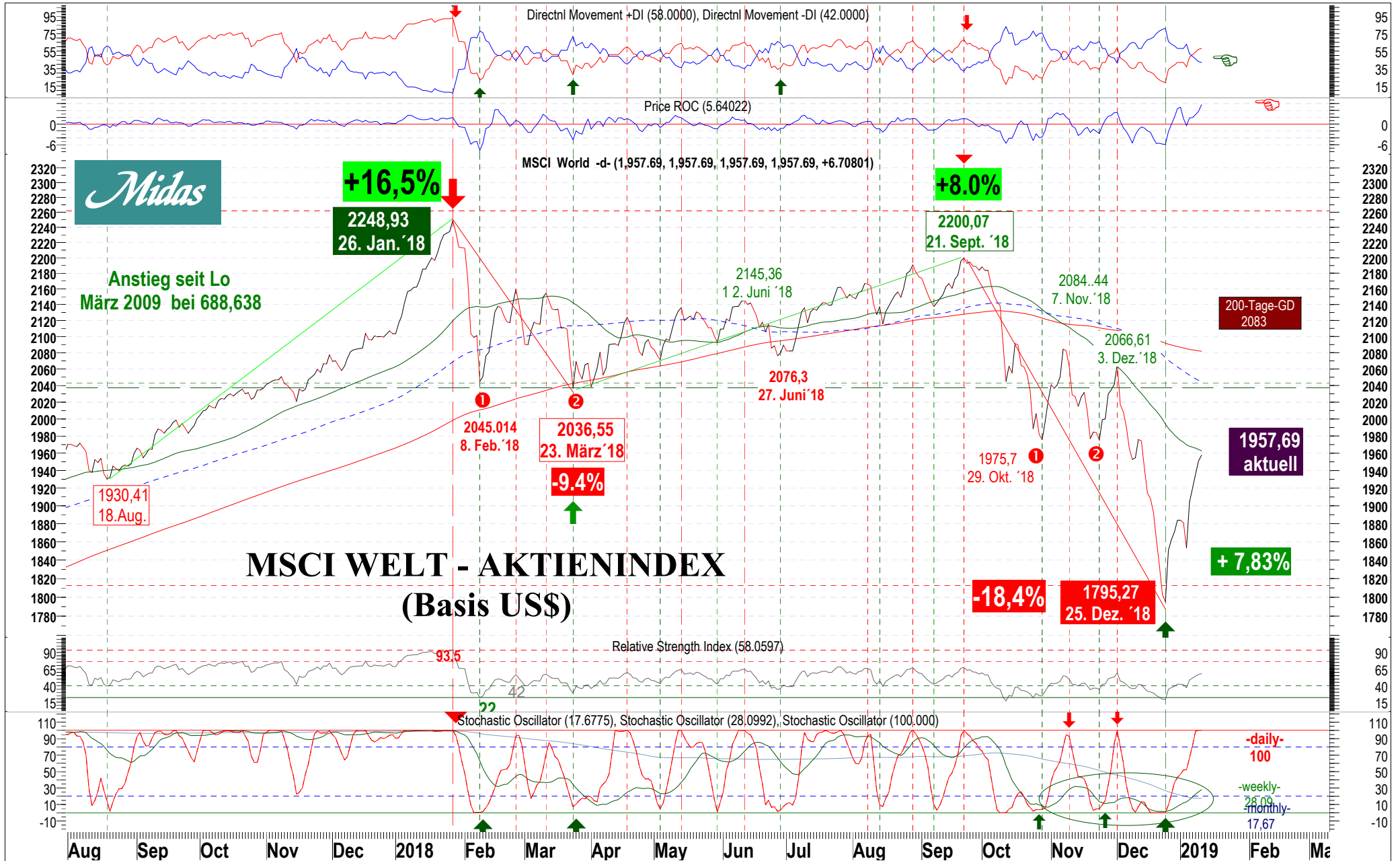
**„Fulminanter Auftakt“**

### *Midas* - CHARTBOOK

**Internationale Aktien - Indizes**

*1 / 2019*  
*11. Jänner 2019*

# MSCI WELT - AKTIEN - INDEX



**"Neue Weichenstellung": - Midas Kaufsignal per 25. Dezember 2018**

# Midas Investment Report

11. Jänner 2019

## INTERNATIONALE AKTIENBÖRSEN 2019

### „Finale Kursexzesse nach den neuen Weichenstellungen“

In unseren Midas-Ausgaben vom Dezember 2018 haben wir – ziemlich einsam in der Branche – immer wieder auf bevorstehende „NEUE WEICHENSTELLUNGEN“ bzw. Trendwenden an den Kapitalmärkten hingewiesen. Dabei haben wir für das Einsetzen derartiger Entwicklungen den Zeitraum der Jahreswende (Ende Dezember 2018 bzw. Anfang Jänner 2019) als höchstwahrscheinlich erachtet.

Tatsächlich hat der **MSCI Welt-Aktien-Index** sodann **am 25. Dezember 2018** - mit größter Wahrscheinlichkeit – seine **für das Jahr 2018 bezeichnende Baisse beendet**. Derartige Eindrücke vermitteln die Midas-Indikatoren in unserem „MSCI –Chart“. Nach den Langfrist-Verkaufssignalen vom Jänner 2018 haben sich nunmehr per Ende Dezember 2018 Langfrist-Kaufsignale „ausgebildet“. *Zuletzt war dabei aber zwischen dem 21. September und dem 25. Dezember 2018 noch eine „Panik-Ausverkaufswelle“ mit Kurseinbrüchen im Ausmaß von -18,4% bezeichnend.*

Die meisten **US-AKTIEN-Indizes** haben **zwischen dem 24. und 26. Dezember** ihre Tiefstkurse überwunden.

Bei den **EUROPÄISCHEN Indizes** war der **27. Dezember 2018** – ziemlich einheitlich – „**der Tag der Wende**“.

Für die **ASIATISCHEN Märkte** war hingegen bezeichnend, dass einige wichtige **Indizes bereits im Oktober 2018 ihre Tiefs gesehen haben**. Lediglich **der japanische Nikkei – Index** hat erst **am 26. Dezember** - etwa gleichzeitig mit den wichtigsten westlichen Indizes - „nach oben gedreht“.

- **Wir möchten nunmehr auch daran erinnern, dass wir in den letzten Monaten immer wieder zum Ausdruck gebracht haben, dass wir im Jahr 2019 EXTREME KURSEXZESSE an den internationalen**

**Aktienmärkten erwarten.** Dies nicht etwa deshalb, dass wir optimale Rahmenbedingungen für derartige Entwicklungen sehen. Ganz im Gegenteil.

- ALLE Erfahrungswerte der großen Blasenbildungen und Crashes der letzten 300 Jahre (seit der SOUTH SEA BUBBLE 1719) weisen ziemlich eindeutig darauf hin, dass Finanzblasen meist zu einer Jahrzehntwende geplatzt sind. Danach war im ersten Viertel des darauffolgenden Jahrzehntes eine EXTREM-BAISSE bezeichnend.
- **Ebenso bezeichnend waren aber auch immer „gewaltige, finale Kursexzesse“ vor dem Platzen der Blasen jeweils im - Jahr 9 – des alten Jahrzehntes.**

## 2019:

### Fulminanter Auftakt an den internationalen Aktienbörsen

In den ersten beiden Wochen des neuen Jahres wurden bereits erhebliche Kursanstiege verzeichnet (eigentlich schon ab dem 25. / 27. Dezember 2018).

**Seither wurden schon folgende signifikante Kursgewinne gesehen:**

**MSCI Welt-Aktien-Index: +9,05%**

Dow Jones Industrial: +10,54%

**NASDAQ 100: +12,31%**

Nikkei 220: +7,45%

DAX: +6,49%

...

Derartige Kursexzesse zum Jahresauftakt waren – wie in unseren Charts ersichtlich - an nahezu ALLEN internationalen Aktienmärkten bezeichnend!

Bestens hat bislang jedoch der von uns favorisierte NASDAQ 100 abgeschnitten!

- **Wir empfehlen nunmehr dringend die Aufstockung unserer Empfehlungen für NASDAQ CALLS. (Siehe Tabelle).**  
*Was sich derzeit bei diesen Optionsscheinen abspielt ist höchst erfreulich. Die Performance einiger dieser NASDAQ 100 Call-Optionsscheine erreichte in den letzten 3 Wochen bis etwa 100%! Dies bei einem Anstieg des NASDAQ 100 um 12,31%! Damit wird ein „Vorgeschmack auf mögliche exzessive Kursgewinne“ in den nächsten Monaten geliefert.*

*Wie immer gilt es zu berücksichtigen, dass Optionsscheine – wegen der enormen Kursschwankungen und eines niemals auszuschließenden Total-*

# NASDAQ 100 Call Optionsscheine

*Midas*

WKN	Basiswert	Emittent	Typ	Basispreis	Implizierte Volatilität	Spread %	Laufzeit	Hebel	Bez.-verhält.	Bid	Ask
<a href="#">CA43RF</a>	Nasdaq 100	COBA	Call	6.800,00	27,11	0,23%	20.12.2019	12,84	0,01	4,44	4,45
<a href="#">CA43RG</a>	Nasdaq 100	COBA	Call	6.850,00	26,87	0,24%	20.12.2019	13,51	0,01	4,22	4,23
<a href="#">CA43RH</a>	Nasdaq 100	COBA	Call	6.900,00	26,62	0,25%	20.12.2019	14,22	0,01	4,01	4,02
<a href="#">CA43RJ</a>	Nasdaq 100	COBA	Call	6.950,00	26,38	0,26%	20.12.2019	14,96	0,01	3,81	3,82
<a href="#">CA437G</a>	Nasdaq 100	COBA	Call	6.800,00	26,47	0,27%	20.09.2019	15,37	0,01	3,71	3,72
<a href="#">CA43RK</a>	Nasdaq 100	COBA	Call	7.000,00	26,12	0,28%	20.12.2019	15,71	0,01	3,63	3,64
<a href="#">CA437H</a>	Nasdaq 100	COBA	Call	6.850,00	26,56	0,29%	20.09.2019	16,38	0,01	3,48	3,49
<a href="#">CA43RL</a>	Nasdaq 100	COBA	Call	7.050,00	25,55	0,29%	20.12.2019	16,63	0,01	3,43	3,44
<a href="#">CA437J</a>	Nasdaq 100	COBA	Call	6.900,00	25,99	0,30%	20.09.2019	17,39	0,01	3,28	3,29
<a href="#">CA43RM</a>	Nasdaq 100	COBA	Call	7.100,00	25,30	0,31%	20.12.2019	17,69	0,01	3,22	3,23
<a href="#">CA437K</a>	Nasdaq 100	COBA	Call	6.950,00	25,76	0,33%	20.09.2019	18,61	0,01	3,06	3,07
<a href="#">CA43RN</a>	Nasdaq 100	COBA	Call	7.150,00	25,05	0,33%	20.12.2019	18,73	0,01	3,04	3,05
<a href="#">CA43RP</a>	Nasdaq 100	COBA	Call	7.200,00	24,78	0,35%	20.12.2019	19,72	0,01	2,89	2,90
<a href="#">CA437L</a>	Nasdaq 100	COBA	Call	7.000,00	25,19	0,35%	20.09.2019	19,90	0,01	2,86	2,87
<a href="#">CA43RO</a>	Nasdaq 100	COBA	Call	7.250,00	24,53	0,37%	20.12.2019	21,16	0,01	2,69	2,70
<a href="#">CA437M</a>	Nasdaq 100	COBA	Call	7.050,00	24,93	0,37%	20.09.2019	21,18	0,01	2,69	2,70
<a href="#">CA43RR</a>	Nasdaq 100	COBA	Call	7.300,00	24,27	0,39%	20.12.2019	22,34	0,01	2,55	2,56
<a href="#">CA437N</a>	Nasdaq 100	COBA	Call	7.100,00	24,67	0,40%	20.09.2019	22,70	0,01	2,51	2,52
<a href="#">CA43RS</a>	Nasdaq 100	COBA	Call	7.350,00	24,17	0,42%	20.12.2019	23,83	0,01	2,39	2,40
<a href="#">CA437P</a>	Nasdaq 100	COBA	Call	7.150,00	24,43	0,43%	20.09.2019	24,44	0,01	2,33	2,34
<a href="#">CA43RT</a>	Nasdaq 100	COBA	Call	7.400,00	24,01	0,45%	20.12.2019	25,62	0,01	2,22	2,23
<a href="#">CA437Q</a>	Nasdaq 100	COBA	Call	7.200,00	24,17	0,46%	20.09.2019	26,35	0,01	2,16	2,17
<a href="#">CA43RU</a>	Nasdaq 100	COBA	Call	7.450,00	23,75	0,48%	20.12.2019	27,34	0,01	2,08	2,09
<a href="#">CA437R</a>	Nasdaq 100	COBA	Call	7.250,00	24,00	0,50%	20.09.2019	28,31	0,01	2,01	2,02
<a href="#">CA43RV</a>	Nasdaq 100	COBA	Call	7.500,00	23,31	0,52%	20.12.2019	29,47	0,01	1,93	1,94
<a href="#">CA437S</a>	Nasdaq 100	COBA	Call	7.300,00	23,59	0,54%	20.09.2019	30,89	0,01	1,84	1,85
<a href="#">CA43RW</a>	Nasdaq 100	COBA	Call	7.550,00	23,20	0,55%	20.12.2019	31,26	0,01	1,82	1,83
<a href="#">CA437T</a>	Nasdaq 100	COBA	Call	7.350,00	23,33	0,59%	20.09.2019	33,42	0,01	1,70	1,71
<a href="#">CA43RX</a>	Nasdaq 100	COBA	Call	7.600,00	22,94	0,60%	20.12.2019	33,81	0,01	1,68	1,69
<a href="#">CA43RY</a>	Nasdaq 100	COBA	Call	7.650,00	22,66	0,64%	20.12.2019	36,19	0,01	1,57	1,58
<a href="#">CA437U</a>	Nasdaq 100	COBA	Call	7.400,00	22,90	0,64%	20.09.2019	36,39	0,01	1,56	1,57
<a href="#">CA43RZ</a>	Nasdaq 100	COBA	Call	7.700,00	22,39	0,69%	20.12.2019	39,16	0,01	1,45	1,46
<a href="#">CA437V</a>	Nasdaq 100	COBA	Call	7.450,00	22,63	0,69%	20.09.2019	39,42	0,01	1,44	1,45
<a href="#">CA43R0</a>	Nasdaq 100	COBA	Call	7.750,00	22,29	0,75%	20.12.2019	42,32	0,01	1,34	1,35
<a href="#">CA437W</a>	Nasdaq 100	COBA	Call	7.500,00	22,37	0,76%	20.09.2019	43,29	0,01	1,31	1,32
<a href="#">CA43R1</a>	Nasdaq 100	COBA	Call	7.800,00	22,02	0,81%	20.12.2019	45,74	0,01	1,24	1,25
<a href="#">CA437X</a>	Nasdaq 100	COBA	Call	7.550,00	22,10	0,83%	20.09.2019	47,22	0,01	1,20	1,21
<a href="#">CA437Y</a>	Nasdaq 100	COBA	Call	7.600,00	21,96	0,90%	20.09.2019	51,07	0,01	1,11	1,12
<a href="#">CA437Z</a>	Nasdaq 100	COBA	Call	7.650,00	21,77	1,00%	20.09.2019	56,62	0,01	1,00	1,01
<a href="#">CA4370</a>	Nasdaq 100	COBA	Call	7.700,00	21,71	1,09%	20.09.2019	61,48	0,01	0,92	0,93
<a href="#">CA4371</a>	Nasdaq 100	COBA	Call	7.750,00	21,26	1,22%	20.09.2019	68,84	0,01	0,82	0,83
<a href="#">CA4372</a>	Nasdaq 100	COBA	Call	7.800,00	21,07	1,33%	20.09.2019	75,19	0,01	0,75	0,76

# U.S.A. - AKTIEN - INDIZES



**"Neue Weichenstellung": - Midas Kaufsignal per 26. Dezember 2018**

*verlust-Risikos in einem Depot lediglich im Ausmaß von 3% - 6% berücksichtigt werden dürfen.*

***In unserer Tabelle wurden diesmal Optionsscheine von der COMMERZBANK bevorzugt. Dafür gibt es mehrere Gründe:***

- ***AMERIKANISCHE AUSÜBUNG***
- ***OPTIMALE LAUFZEITEN***
  - 20. September 2019: Optimal bei Oktober-Crash-Szenario***
  - 20. Dezember 2019: Optimal für Szenario: Platzen der Blase zur Jahrzehntwende.***

*In den letzten Monaten vor dem Platzen der Blase Anfang 2000 ist der NASDAQ 100 zwischen Oktober 1998 und März 2000 um **353%(!) explodiert.***

*Selbst der eher „lahme Dow Jones Industrial“ konnte im Vergleichszeitraum um 58,7% zulegen.*

*Vor dem Oktober-Crash 1987 ist der S&P 500 von Ende September 1986 bis August 1987 von 228 bis auf 338 um 48% „hochgeschossen“.*

*Im Vorstadium des Oktober-Crashes 1929 war bezeichnend, dass der Dow Jones Industrial zwischen Oktober 1928 und September 1929 um mehr als 65% angestiegen ist. (Dies war die höchste Kursanstiegs-Jahresrate des ganzen „Blasen-Jahrzehntes“).*

- **Die BIG CRASHs des 20. Jahrhunderts sind jeweils in einem DESINFLATIONS-JAHRZEHNT erfolgt. Dies war in den zwanziger und achtziger Jahren des vorigen Jahrhunderts - 1929 und 1987 - der Fall.**
- **Auch dieses Jahrzehnt ist gemäß dem 30 Jahres-Zyklus als „DESINFLATIONS-JAHRZEHNT“ zu werten.**
- **Unser GELDMENGEN-MODELL  
„COUNT DOWN ZUM MEGA CRASH 2019 (-2022)“  
präsentiert sich – nach wie vor – extrem bedrohlich!**

Das Thema

**„NEUE WEICHENSTELLUNGEN AN DEN KAPITALMÄRKTEN“**

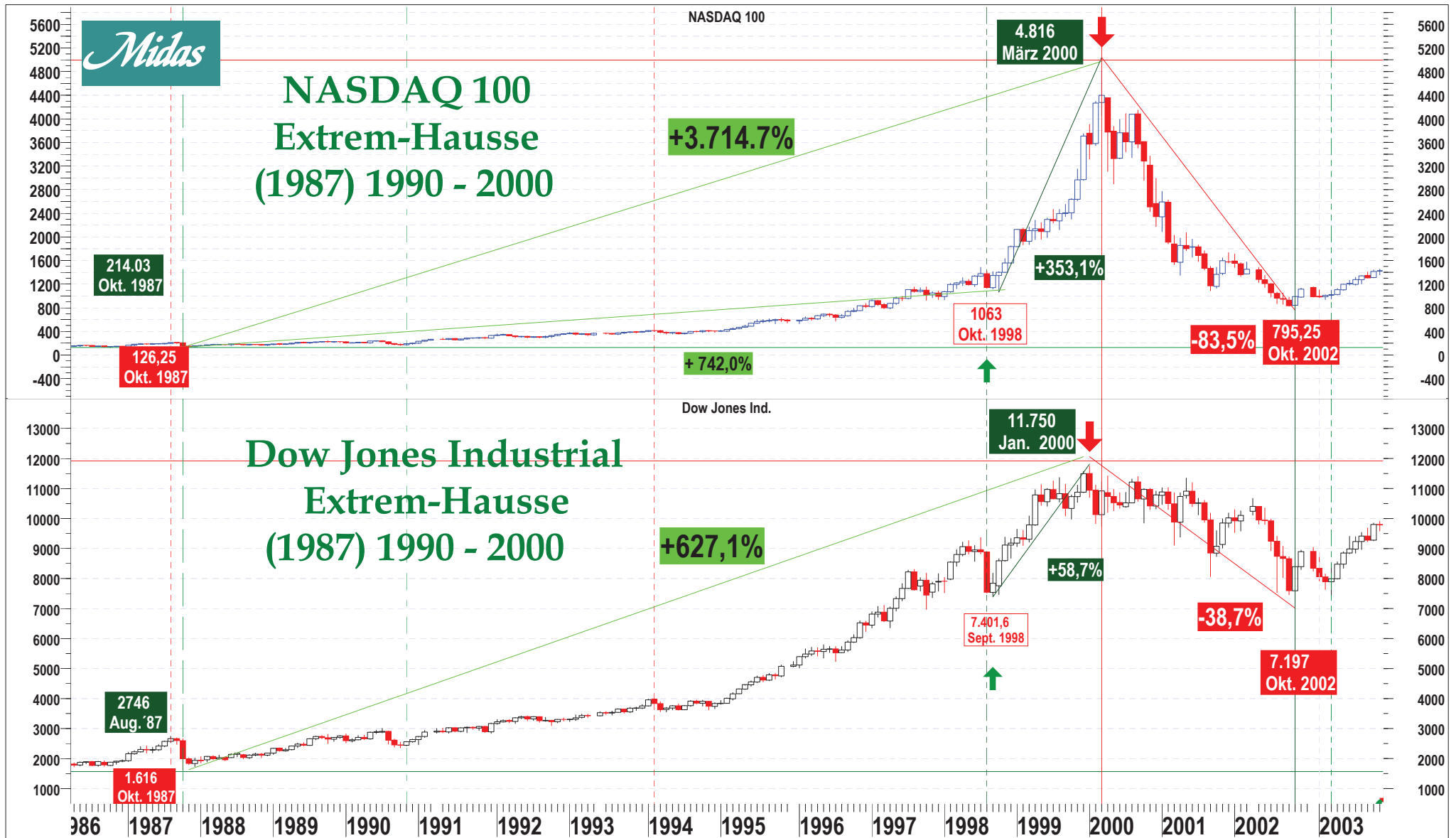
**EDELMETALLE: 2019**

**US-DOLLAR: 2019**

werden wir in der nächsten GOLDBRIEF-Ausgabe ausführlich behandeln.

**Dazu ergeben sich viele neue wichtige Erkenntnisse!**

# 1990 - 2000 US Aktien - Indizes "Extremhausse"



## Platzen der Blase: 2000 - 2002

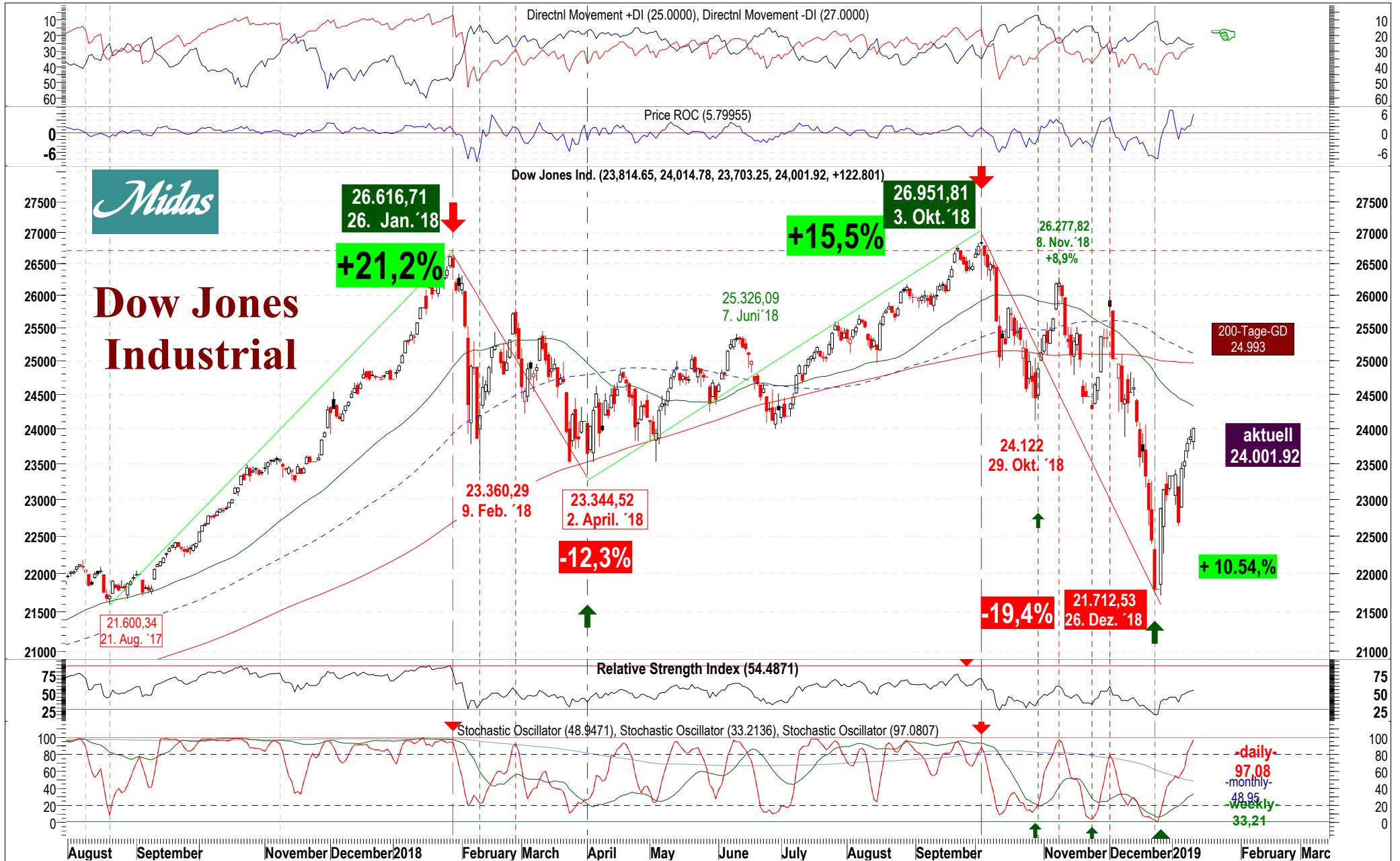


# 1920 - 1930 US - Aktien-Indizes "Extremhausse"



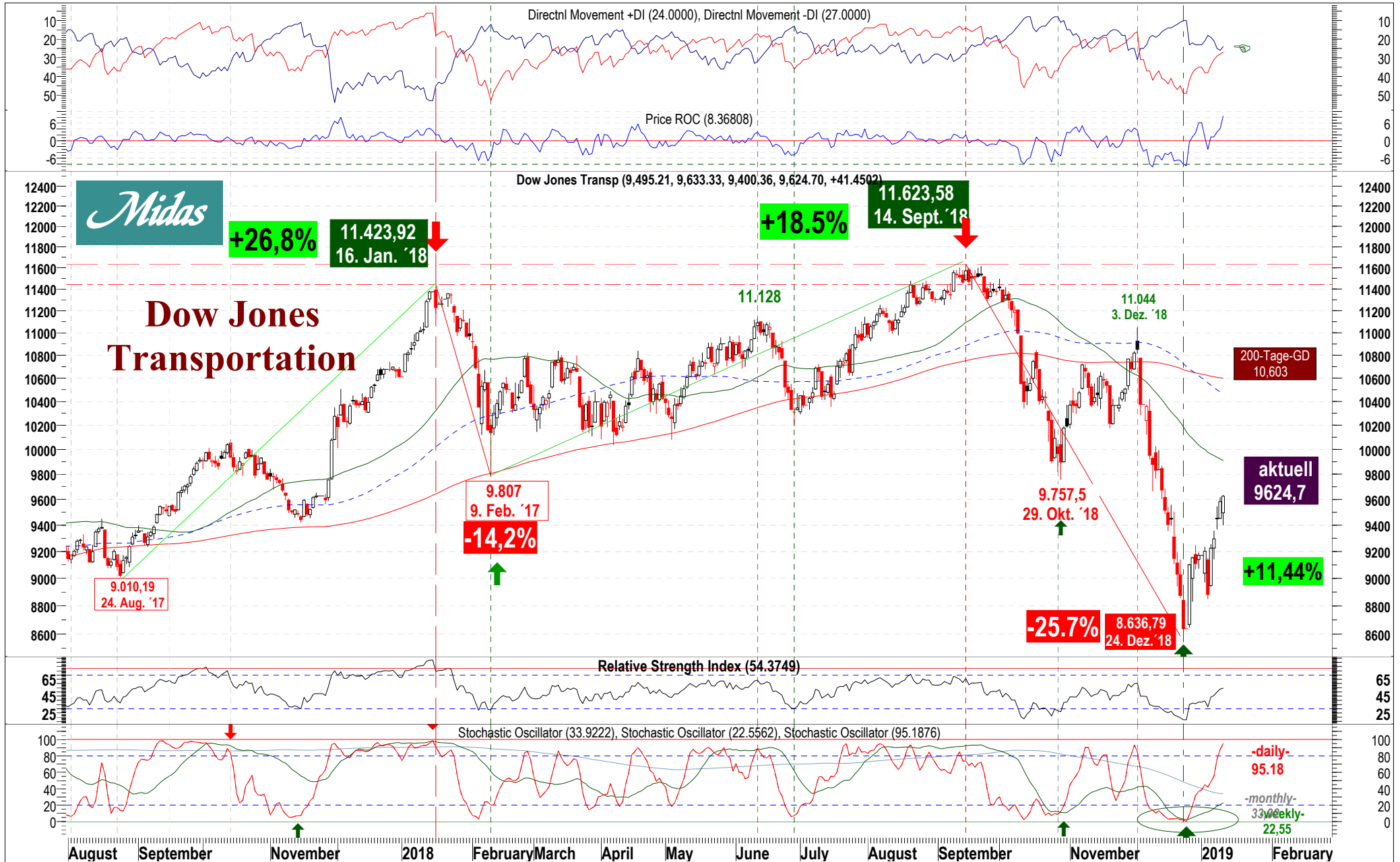
Platzen der Blase: (1929) 1930 - 1932

# U.S.A. - AKTIEN - INDIZES



**"Neue Weichenstellung": - Midas Kaufsignal per 26. Dezember 2018**

# U.S.A. - AKTIEN - INDIZES



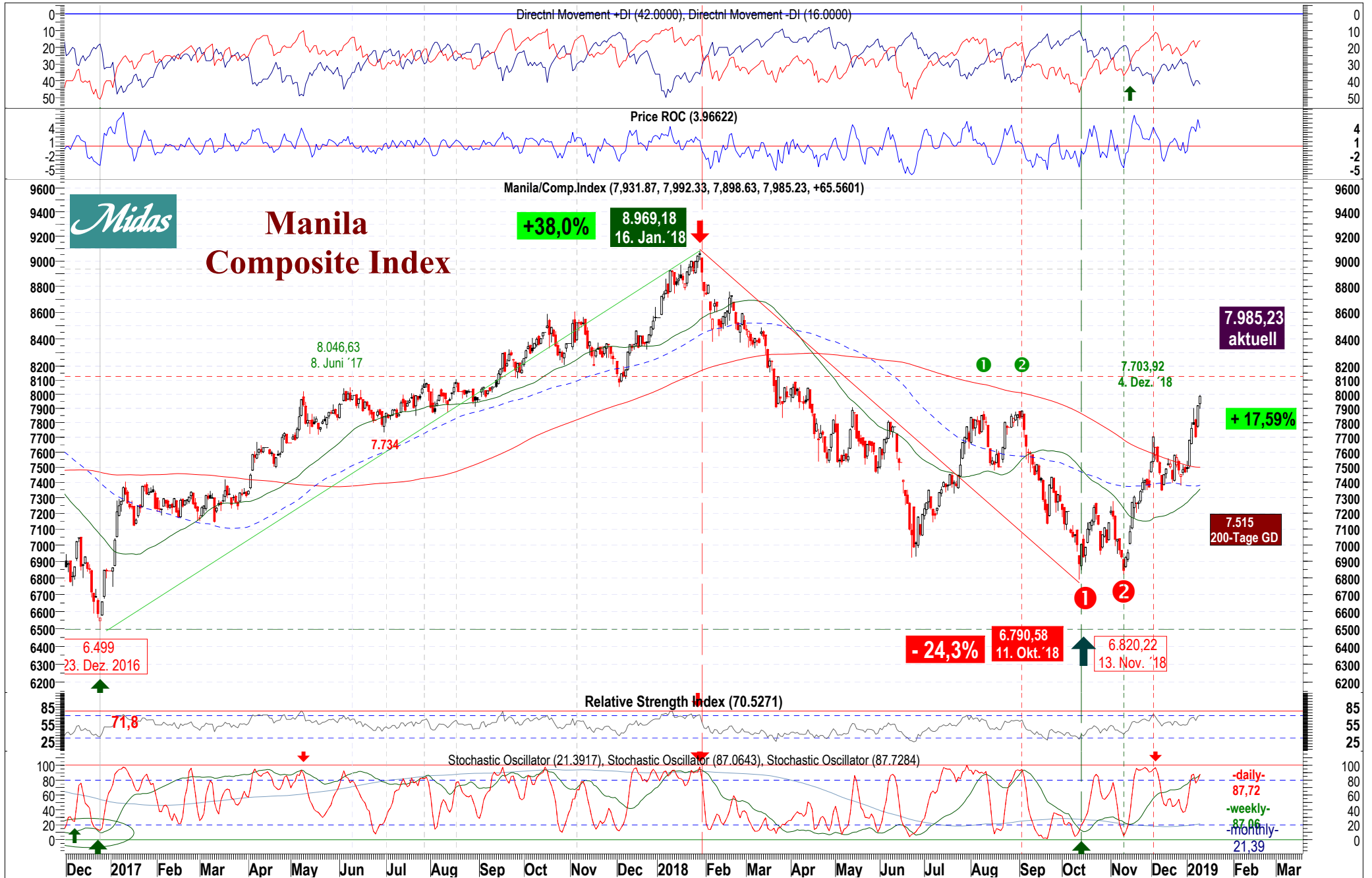
**"Neue Weichenstellung": - Midas Kaufsignal per 24. Dezember 2018**

# U.S.A. - AKTIEN - INDIZES



**"Neue Weichenstellung": - Midas Kaufsignal per 26. Dezember 2018**

# ASIEN - AKTIEN - INDIZES



# ASIEN - AKTIEN - INDIZES



# ASIEN - AKTIEN - INDIZES



## *Urheberrecht*

*Alle Inhalte des MIDAS INVESTMENT REPORT sowie des MIDAS GOLDBRIEF sind urheberrechtlich geschützt. Eine Vervielfältigung oder weitere Verteilung bedarf der schriftlichen Einwilligung des Herausgebers. Bei Zitaten ist auf die Quelle angemessen zu verweisen. Eine nachträgliche Veränderung oder Bearbeitung der Inhalte oder die kommerzielle Weiterverwertung bedürfen ebenfalls der schriftlichen Einwilligung des Herausgebers.*

*Ihre Exemplar Nummer 248131*

***Disclaimer:** Die veröffentlichten Informationen beruhen auf sorgfältigen Recherchen und auf Fakten. Die redaktionelle Meinung ist grundsätzlich immer gekennzeichnet. Bei allen Angaben zu Aktien, Wertpapieren oder Rohstoffen werden allgemein zugängliche Informationen oder das Ergebnis eigener Recherchen verwendet. Hier wird auf Quellen zugegriffen, die von Herausgeber und Mitarbeitern als vertrauenswürdig eingestuft werden. Für die Richtigkeit des Inhaltes kann trotz aller Sorgfalt keine Haftung übernommen werden.*

*Midas Publishing S. A.*

**Email:** [info@midas-publishing.net](mailto:info@midas-publishing.net)